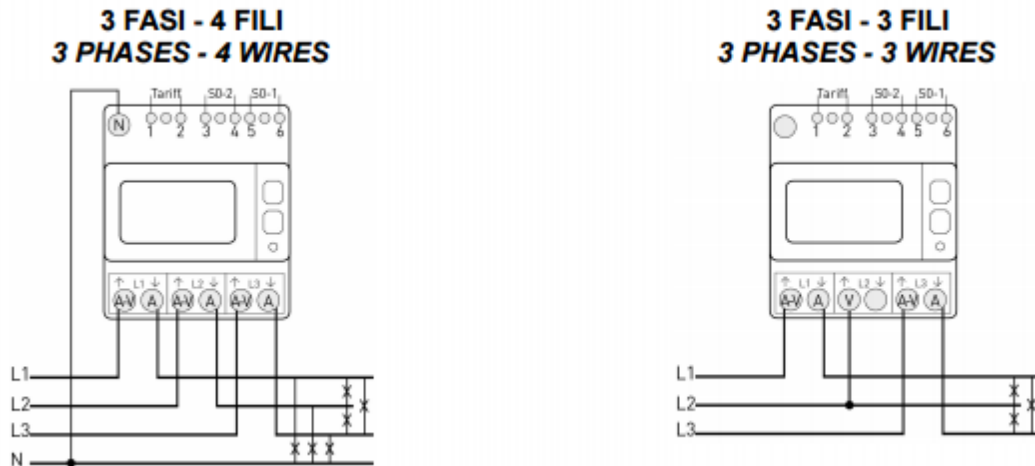


Montage des bidirektionalen Energiezählers

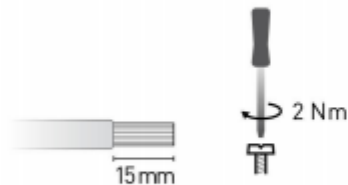
Der Zähler muss vor allen Verbrauchern und dem Wechselrichter installiert werden.

Anschlussplan lt. Hersteller



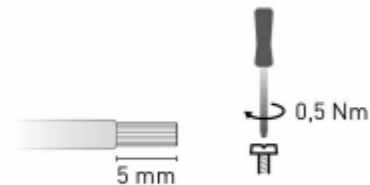
Befestigung der Aderleitungen

Collegamento morsetti di misura (A & V)
Connection measuring terminals (A & V)



Utilizzare un cacciavite PZ2
Use a PZ2 screwdriver

Collegamento morsetti uscita S0 / tariffa
S0 output / tariff terminals connection



Utilizzare un cacciavite a taglio 0,8x3,5 mm
Use a blade screwdriver with 0.8x3.5 mm size

Beide S0-Ausgänge müssen aktiviert werden (lt. Anleitung vom Hersteller), als Einheit muss kWh gewählt werden:



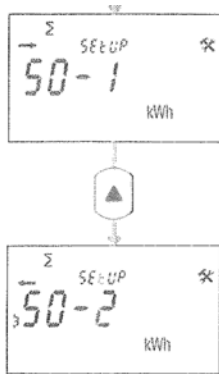
- Taste kurz drücken bis folgender Menüpunkt erscheint:





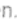
ZUGANGSSEITE ZUR
EINSTELLUNG 1



- Taste > 3 Sekunden drücken



50 ZUGEWIESENER ZÄHLER (1-2)

1. Beim Drücken der Taste  blinken die Zähleridentifizierung (z.B. →, kWh).
2. Die Taste  zur Änderung der zugewiesene Zähler drücken.
3. Mit der Taste  bestätigen.

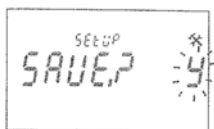
Einstellungen vornehmen (als Einheit muss kWh ausgewählt sein)

→ Netzbezug

← Netzeinspeisung



- Taste > 3 Sekunden drücken



Mit „4“ bestätigen.

Der Energiezähler sendet 100 Impulse/kWh, dies ist in der NKH-Steuerung schon hinterlegt.

Verwenden Sie keinen anderen als den mitgelieferten Energiezähler!